

Smart Meter

BSM-W(Q)3Xxxx



BAUER

Entdecken Sie mehr...

Der neue **BSM-W(Q)3Xxxx Zähler** aus dem Hause BAUER ist ein systemfähiger Vierquadrantenzähler welcher anhand seines modularen Aufbaus sich stets an Ihre Bedürfnisse anpasst und zu jeder Zeit erweiterbar ist. Es gibt ihn als **60 A bzw. 100 A** Ausführung und kann im ein- bzw. dreiphasigem Netz betrieben werden.

Bereits in der Basisversion ist der Smart-Meter-Zähler mit **MID-Zulassung** mehr als nur ein Zähler mit Grundfunktionen welcher zur Messung der Wirkenergie (kWh) mit bis zu **vier Tarifen** Verwendung findet. Grundsätzlich sind diese Zähler mit einer **bidirektionalen Schnittstelle** ausgestattet und verfügen über ein großes **Grafikdisplay**. Alle wichtigen Informationen (aktuelle Leistung (kW), usw.) werden in leicht verständlicher Form und im **Klartext** dargestellt.

Im Bereich der benötigten Kommunikation sind alle gängigen Systeme mit dem Smart-Meter-Zähler kompatibel. Sie können sich beispielsweise ganz bequem mit einem GSM-Modul per SMS (Zusatzoption) oder bei einem GPRS MODUL (Zusatzoption) die Zählerdaten auf Ihr Handy übertragen lassen.



Allgemeine Daten

Betriebsspannung	3x230/400 V (dreiphasiger Betrieb) 230V (einphasiger Betrieb)
Spannungsbereich	184 bis 276V
Strom	0,25 - 5 (60)A, 0,25 - 5 (100)A
Betriebsanlaufstrom I_{st}	15 mA
Nennfrequenz f_n	50Hz
Eigenverbrauch	< 0,8W
Messgenauigkeit	Klasse A; B gemäß EN 50470-1, -3
Schutzklasse	2
Datenerhalt	spannungslos im EEPROM, mind. 20 Jahre

Anzeige

Display	LCD Grafikdisplay (128x64 Pixel)
Zählerstandanzeige	000000.00 ... 999999.99 kWh 999999.99 ... 000000.00 kWh
Anzeige Grundversion	Wirkenergie (kWh)
	aktuelle Leistung (kW)
	Drehfeld
	Phasenausfallerkennung
	aktueller Tarif
Anzeige (optional)	Prüfsumme Zählwerkstand
	EDL 21
	Blindenergie (kvarh) Summe/pro Phase
	Blindleistung (kvar) Summe/pro Phase
	Scheinleistung Summe/pro Phase
	anliegende Spannung (V) pro Phase
	Strom (A) Summe/pro Phase
	Leistung pro Phase
	Datum
	Zeit
	Formfaktor $\cos\phi$ pro Phase
	Netzfrequenz (Hz)
	Anzahl der Spannungsausfälle
Bezug/Lieferung bis zu 4 Tarife	

Messarten

Betriebstypen	Einrichtungszähler + A bzw. -A mit Rücklaufsperr
	Zweirichtungszähler + A und -A
	Saldierender Zähler -A ohne Rücklaufsperr
	Always-Positiv-Zählung
Zulassung	MID, innerstaatlich



Modularer Aufbau

Die **BSM**-Baureihe ist so konzipiert, dass Sie zu jeder Zeit Ihr Gerät erweitern können und das ganz ohne große Mühe. So können Sie ihren Kunden mit dem Smart-Meter-Zähler **BSM** von BAUER eine weitere Kundenanzeige anbieten, welche eine wesentliche Komponente des Smart-Metering-Konzeptes ist. All dies ist mit dem modularen Aufbau der **BSM**-Reihe realisierbar.

Sicherheit

Kontrollanzeigen für Drehfeld, fehlende Phasen und Energie-richtung ermöglichen bereits beim Einbau eine sichere Installation. Eine Manipulationsüberwachung gegen Fremdeinwirkung, welche mit einer Protokollierung erfolgen kann, gehören selbstverständlich zum Lieferumfang.



Steuerung

Bedienung	rollierend
	mechanische Taste
	optische Taste

Datenschnittstellen

Impulsausgang S0	100 Imp./kWh, weitere Werte parametrierbar
optische Datenschnittstelle	Infrarotschnittstelle bidirektional
Datenprotokoll	SML
Datenkennzeichnung	OBIS-Kennziffern
elektrische Datenschnittstelle (optional)	RS232
	RS485
	M-Bus

Gehäuse

Abmessung	ca. 178x249x68mm (BxHxT)
Schutzklasse	2
Material	Kunststoff IP54, recycelbar
Gewicht	ca. 1200gr
Befestigung	3 Punkt Wandmontage
Brandeigenschaften	gemäß IEC 62052-11

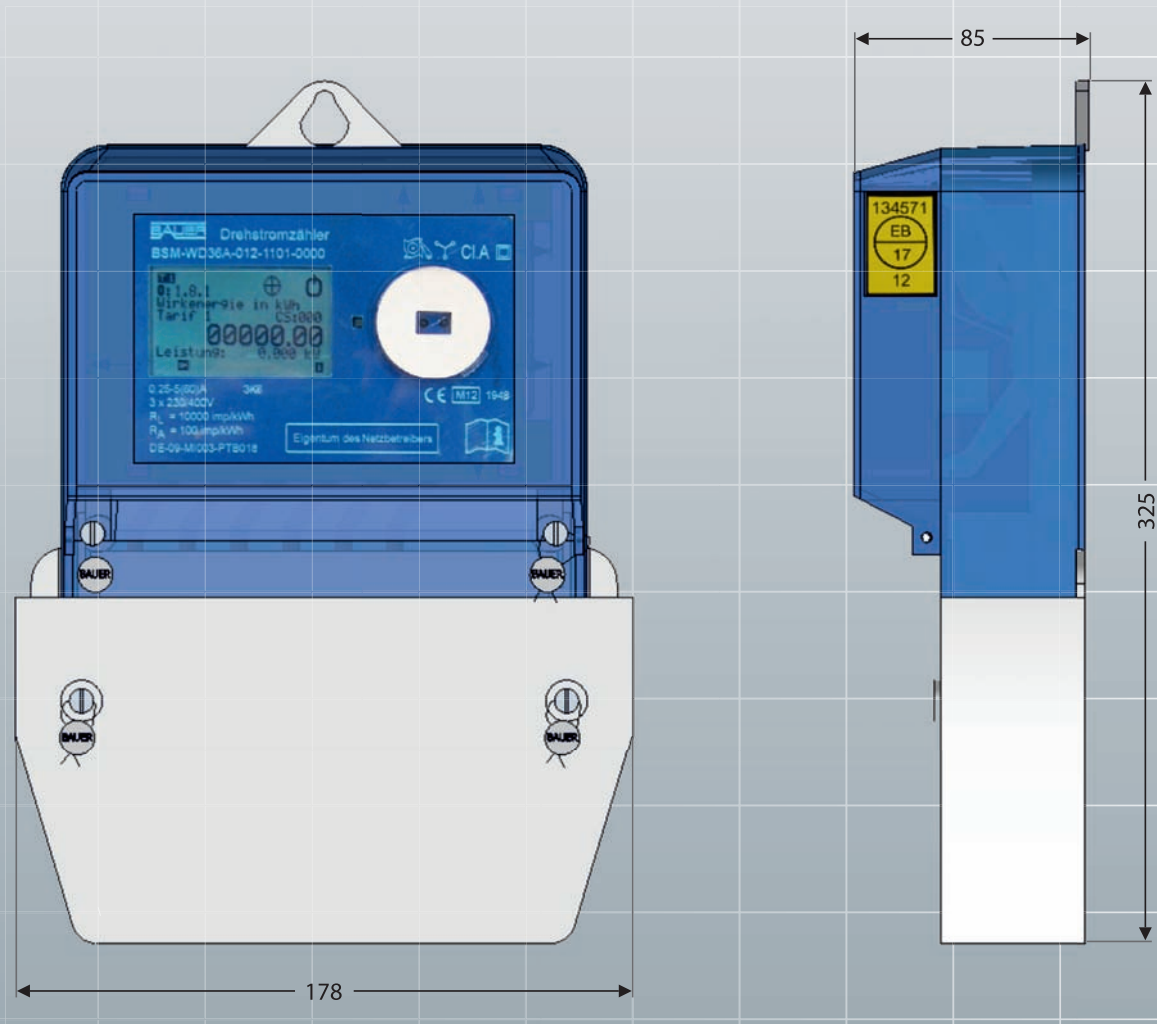
Umweltbedingungen

Temperaturbereich	-25 bis +55 °C
Luftfeuchtigkeit	max. 95 %, nicht kondensierend, gemäß IEC 62052-11, EN 50470-1 und IEC 60068-2-30
EMV Eigenschaften	Klasse E2

weitere Ausstattungsmöglichkeiten

Manipulationssicherheit	Öffnen des Klemmdeckels wird vom Zähler erkannt und protokolliert
Datenkommunikation (optional)	GPRS-Modul
	GSM-Modul
	M-Bus Modul
Zusatzmodule (optional)	Fernanzeige
	Anzeige des letzten Stunden-, Tages-, Wochen-, Monats- und Jahresverbrauchs
	Steuerung von Verbrauchern
	M-Bus Modul zur Verwaltung von bis zu 4 Energiegeräten
	Übertragungsmodule für GPRS, LAN, EIB, PWL, Internet
	MUC

Abmessungen



Gebrüder Bauer GbR
Breitenbergstraße 2
87719 Mindelheim

Tel. + 49 (0) 82 61 - 76 56-0
Fax + 49 (0) 82 61 - 76 56-56
www.bzr-bauer.de